

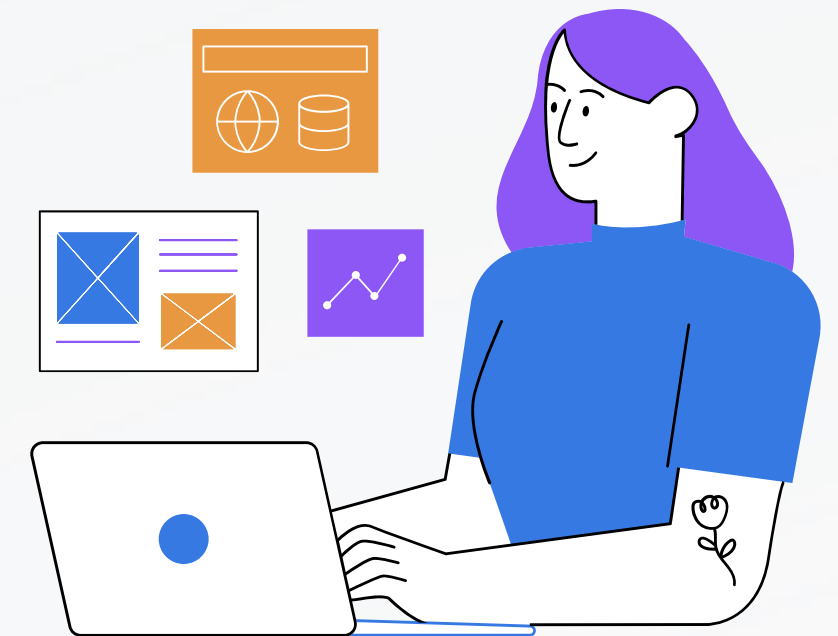
RENTRÉE 2025
BIENVENUE
À L'IAE NICE

PRÉSENTATION DE L'ÉQUIPE ADMINISTRATIVE DE L'IAE

Les services qui vous accompagneront tout au long de votre année universitaire :

- SCOLARITÉ
- CAREER CENTER - RELATIONS ENTREPRISES & ALTERNANCE
- RELATIONS INTERNATIONALES
- COMMUNICATION

**Vous pouvez consulter le site de l'IAE
=> onglet « Ecole » => page « équipe administrative »**



SERVICE SCOLARITÉ

Ouvert au public : du lundi au vendredi - de 9h à 12h30 et de 13h30 à 16h

LA SCOLARITÉ EST FERMÉE AU PUBLIC LE MERCREDI

Merci de venir sans accompagnant afin de limiter les regroupements, de relayer les questions à vos délégués, et de privilégier les échanges par mail ou par ticket GLPI (principalement pour les demandes d'édition de documents, attestations, certificats, carte étudiant...)



INSCRIPTION / INTRANET

Suite à votre inscription administrative, vous avez désormais votre numéro étudiant et accès à l'Espace **INTRANET** de l'Université sur : <https://intranet-etu.univ-cotedazur.fr> sur lequel vous pouvez consulter toutes les informations utiles et utiliser les différents outils pédagogiques et collaboratifs de l'Université : emplois du temps **ADE, MCC**, supports de cours sur **Moodle, Teams, Link**, ...

Prenez le temps de consulter toutes les rubriques et informations mises à votre disposition !

ADRESSE MAIL UNIVERSITAIRE



Chaque promo est rattachée à une liste de diffusion sous le format **GM.....-400@listes.unice.fr**

Les listes de diffusion et les adresses mail universitaires sous le format etu.univ-cotedazur.fr sont exclusivement utilisées pour toute communication avec les enseignants et les différents services administratifs de l'IAE et de l'Université.

Pensez à consulter régulièrement votre messagerie Outlook sur votre Intranet ou à effectuer une redirection vers votre boîte mail personnelle !

POINTS IMPORTANTS :



EMPLOIS DU TEMPS : les emplois du temps sont sujets à modifications – **pensez à les consulter régulièrement !**

MCC et Règlementation : les **Modalités de Contrôle des Connaissances** sont affichées à la scolarité et disponibles sur l'INTRANET et le site de l'IAE sur [Réglementation – IAE](#) et [Modalités de contrôle de connaissances - IAE](#)

Pensez à bien les consulter !

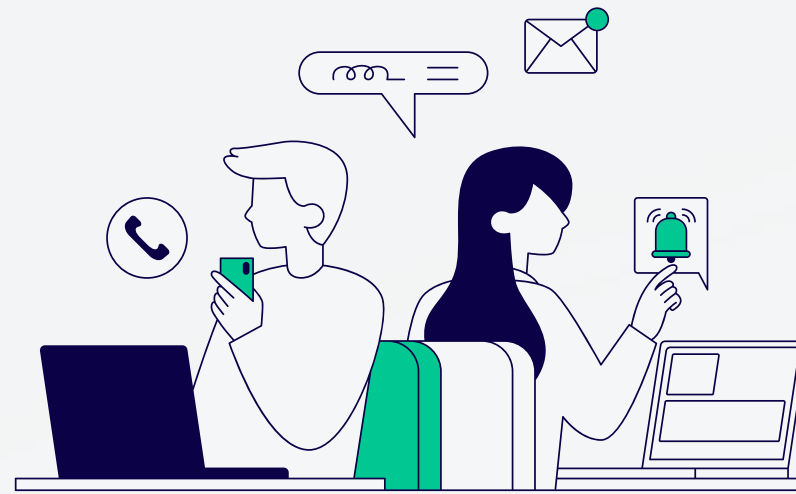
FEUILLES D'EMARGEMENT : les feuilles d'émargement attestant de votre assiduité sont disponibles dans les casiers à la scolarité et **doivent être signées par tous les étudiants à chaque cours**. C'est le délégué qui a la responsabilité de les faire circuler et de les ramener à la scolarité en fin de journée.

ABSENCE : toute absence à un cours doit être justifié par un certificat médical ou document jugé valide. Un **arrêt de travail** est **obligatoire pour les alternants**. Le justificatif doit être **envoyé par mail ou déposé au secrétariat de votre formation sous 48h**. Vous devez également prévenir les enseignants par mail de votre absence.

Les évaluations de **contrôle continu** étant organisées en session unique, **il n'y a pas de session de rattrapage**.

L'absence à une évaluation entraîne la non validation de l'Unité d'Enseignement correspondante.

Seul le cas de force majeure pourra potentiellement faire l'objet d'une épreuve de rattrapage dont les modalités seront fixées par le corps enseignant.



STAGES *(ne concerne pas les étudiants alternants) :*

Au cours du premier semestre, la scolarité vous informera du **calendrier des stages** et de la procédure à suivre pour compléter votre **convention de stage** sur **Link**. Toutes les informations seront également disponibles sur le site de l'IAE sur : <https://iae.univ-cotedazur.fr/etudiants/stages>

HANDICAP : retrouvez toutes les informations sur :

<https://univ-cotedazur.fr/universite/responsabilite-ethique-et-universitaire/handicap/je-suis-etudiant-ou-souhaite-le-devenir>

Référente Handicap IAE : Delphine.Boiral@univ-cotedazur.fr / Tel : 04. 89. 15. 21. 12

Chargée d'Accueil et Accompagnement Handicap du Campus Saint-Jean-d'Angély :

Nadia Prevost : Nadia.Prevost@univ-cotedazur.fr / Tel : 07 64 37 53 33

CAREER CENTER

RELATIONS ENTREPRISES & ALTERNANCE

Bureau : 1er étage 1A16

Laetitia DE VREESE & Sarah DAHMNA

iae.relations-entreprises@univ-cotedazur.fr

Tel : 04.89.15.21.45 / 04.89.15.21.27

ALTERNANCE :

- Emargement OBLIGATOIRE
- Gestion des assiduités et absences en lien avec la scolarité
- Livret d'apprentissage en ligne
- Réunion de rentrée en présence du CFA (obligatoire pour tous les alternants - date envoyée par mail)



CERTIFICATIONS

- Global Exam
- TOSA

PLATFORME STAGES/EMPLOI

- Link UNICA
- Job Teaser

WEBINAIRES & ATELIERS tout au long de l'année

ETUDIANTS ENTREPRENEURS

- Réunion d'informations **mercredi 1er octobre** de 12h30-13h (Amphi 4)
(Obligatoire pour les non-alternants)

ALUMNI

- Réseau
- Ambassadeurs

SERVICE RELATIONS INTERNATIONALES

Bureau : 1er étage 1A18

Veronika PETKOVA

Lan PAN

iae.international@univ-cotedazur.fr

Tel : 04. 89. 15. 21. 23

- Mobilité internationale
- Demandes de bourses d'études et de stages à l'international
- Organisation des sessions de Test TOEIC



RELATIONS INTERNATIONALES

MOBILITÉS INTERNATIONALES :

- Vous avez la possibilité de partir en **mobilité** au second semestre ou en deuxième **année** dans l'une des universités partenaires de l'Université.
- Vous pouvez participer à un **programme Etudes + Stage à New York au Manhattan Institute of Management** **OU** partir à **Los Angeles à UCLA Extension** et obtenir un permis de travail sur le sol américain.
- Vous pouvez aussi choisir **une entreprise à l'étranger** pour effectuer votre **stage**.

Vous trouverez toutes les informations sur le site de l'IAE



Pour les étudiants intéressés par une mobilité :

Des **réunions spécifiques** seront organisées courant du mois d'octobre. Vous recevrez les dates par mail.

Pour les tests TOEIC :

Les dates, dossiers et modalités d'inscription sont disponibles **sur le site de l'IAE**.



SERVICE COM

Bureau : 1er étage 1A20

iae.com@univ-cotedazur.fr

Tel : 04. 89. 15. 21. 06 ou 05

NOS MISSIONS

Promotion : Nous mettons en valeur l'IAE et ses formations, vos projets, vos accomplissements et votre future carrière, la recherche et l'insertion pro.

Soutien : Nous intervenons plus particulièrement auprès des Masters MAC et COM mais chaque Master montant un projet peut bénéficier du support du service COM
Ex : prêt de matériel, reprographie, publication, conseils, soutien

Information : Nous partageons avec vous les événements liés à l'IAE et à ses étudiants (présents et passés)
Nous vous informons des opportunités s'offrant à vous en tant qu'étudiant d'Université Côte d'Azur et IAE.

Organisation : Vos afterworks, workshops, rencontres alumni, journée portes ouvertes, salons étudiants c'est nous...
ET SURTOUT votre Cérémonie de Remise de Diplômes !



COMMUNICATION

SERVICE COM

Bureau : 1er étage 1A20

iae.com@univ-cotedazur.fr

Tel : 04. 89. 15. 21. 06 ou 05

QUELQUES REGLES A OBSERVER :

- Veiller à utiliser le **BON logo de l'IAE**. Il est disponible sur le site de l'IAE (page « Ecole » rubrique « communication-presse »). Il pourra également vous être envoyé sur demande.
- Demander les travaux d'impression **AU MOINS 10 jours ouvrés en avance**.
- **Anticiper vos demandes** auprès du service, notamment sur l'organisation de vos évènements.
- Rendre le matériel prêté **COMPLET** (cables, etc..) et en **BON ETAT**.

COMMUNICATION